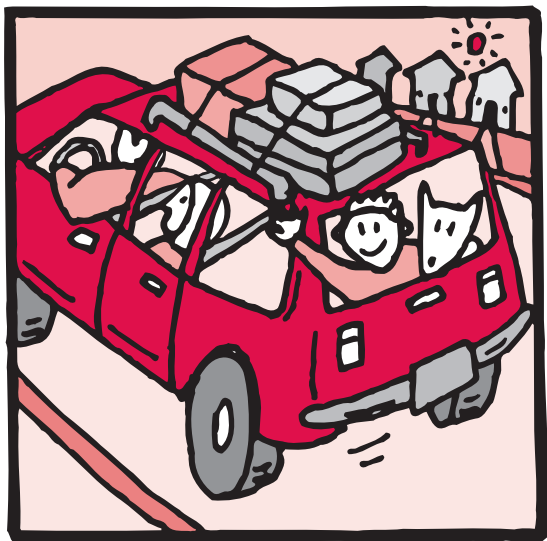




A  Sempra Energy utility<sup>SM</sup>

Información sobre

# Facturas durante sus vacaciones



A H O R R O S   D E   E N E R G Í A

**C**uando está de vacaciones, muchos de sus aparatos domésticos seguirán operando. Los aparatos domésticos como el refrigerador, el congelador y el calentador de agua funcionarán normalmente. Y eso le



podría ocasionar una factura sorprendente cuando regrese; sin embargo, si sigue unos sencillos pasos antes de salir, podrá controlar el uso de energía de sus aparatos domésticos y su factura. Y puede tomar unas sencillas precauciones para asegurar su casa antes de salir.

## **PORQUÉ PUEDEN RESULTAR LAS FACTURAS MÁS ALTAS**

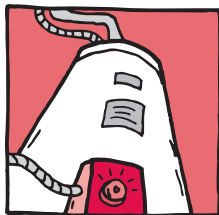
Cuando regresa de vacaciones, puede observar que su factura permaneció igual o incluso se incrementó. Entre las razones se incluyen:

- Incremento en el uso de energía antes de irse. La preparación de alimentos, limpieza y otras actividades adicionales cuando se prepara para salir de vacaciones afectarán su factura.
- Los aparatos domésticos como el calentador de agua, el refrigerador y el congelador continuarán usando energía mientras esté fuera. Debido a que su casa se cierra, el refrigerador y el congelador pueden funcionar por más tiempo de lo normal debido al calor que se acumula en su casa.
- Los aparatos domésticos automáticos que se encienden automáticamente, como son el calentador de habitaciones y el aire acondicionado seguirán usando energía mientras está fuera.
- Más uso de energía cuando regresa. La limpieza y lavado de ropa adicionales cuando regresa afectarán su factura.

## **CONSEJOS PARA AHORRAR ENERGÍA DURANTE SUS VACACIONES**

Si se va a ir de vacaciones, considere los siguientes pasos:

- Calentadores de agua – apague los calentadores eléctricos



en los interruptores de circuito. Ponga los calentadores de agua en “pilot” o “low.” Recuerde, el agua tomará un poco de tiempo para volver a calentarse cuando se vuelva a encender.

- Pilotos – coloque el control del calefactor de gas en “Pilot”.
- Calentador de techo eléctrico – apáguelo en los interruptores de circuito.

- Camas de agua – disminuya la graduación de temperatura o desconéctelo.

Al igual que los calentadores de agua, las camas



de agua llevarán un poco de tiempo para calentarse.

- Piscinas y tinas de hidromasaje – apague los calentadores. Reduzca el tiempo de filtrado al mínimo. Las compañías de mantenimiento de piscinas recomiendan un mínimo de 4 – 6 horas al día en verano y de 2 – 4 horas al día en invierno. Si tiene un servicio de mantenimiento de piscinas, asegúrese de verificar con ellos antes de reducir las horas de filtración.

También puede leer los medidores antes de salir y cuando regrese para verificar la energía usada mientras estuvo fuera.

Si va a estar fuera durante un período de tiempo prolongado, llame al **1-800-311 SDGE (7343)** y pregunte por las opciones de pago electrónico de facturas (*SDG&E Pago-por-teléfono y Pago automático*).

## MEDIDAS DE SEGURIDAD

Por seguridad, puede dejar algunas luces y posiblemente un radio o televisión con cronómetros. Sólo le cuesta aproximadamente 5



centavos tener un foco fluorescente compacto de 25 vatios encendido durante 10 horas, y le puede ayudar a proteger su casa.\* También es una buena idea tener a una amistad que revise su casa mientras está fuera y considerar suspender la entrega de periódico y correo.

\* El costo se basa en 15 centavos por kWh.

Solicite al Departamento de Policía local otras sugerencias de seguridad durante vacaciones prolongadas.

## PARA MAYOR INFORMACIÓN

SDG&E tiene el compromiso de proveer energía segura y confiable además de un excepcional servicio al cliente. Si desea recibir más información sobre la eficiencia en energía, comuníquese a SDG&E al 1-800-311-SDG&E (7343), o por correo electrónico a [info@sdge.com](mailto:info@sdge.com). También puede visitar nuestro sitio Web en [www.sdge.com](http://www.sdge.com).



*Atende/ufede hoy.  
Planificando para el mañana.™*