

How to recognize a pipeline leak

Be alert to signs you may see, hear or smell when there is a natural gas leak.

SEE

Watch for a damaged connection to a natural gas appliance, dirt/water blowing into the air, dry patch of grass, fire or explosion near a pipeline.

HEAR

Listen for unusual sounds like hissing or whistling.

SMELL

Notice the distinctive odor* of natural gas

*Some people may not be able to smell the odor of natural gas due to a weak sense of smell, becoming used to a smell after long exposure to it or another odor is masking it. Certain conditions in pipe and soil can cause odors to fade.

REPORT any pipeline damage by calling SDG&E immediately at **1-800-411-7343**. Even a slight gouge, scrape or dent to a pipeline may harm the integrity of the pipe or cause a dangerous leak in the future.



CALL 9-1-1 promptly after evacuating the area if the damage results in a natural gas leak that may endanger life, or cause bodily harm or property damage.

California is fighting climate change and so can you!

Your bill includes a Climate Credit from the California Cap-and-Trade Program, which is designed to cut carbon pollution while helping utility customers during the transition to a low-carbon future.

Find out more at cpuc.ca.gov/ClimateCredit.



What to do if you suspect a natural gas leak

If you smell a natural gas odor, hear the sound of natural gas escaping or see other signs of a leak:

IMMEDIATELY EVACUATE the area and, from a safe location, call **9-1-1** and SDG&E® at **1-800-411-7343**.

DON'T smoke or light a match, candle or other flame.

DON'T turn electrical appliances or lights on or off, operate motorized equipment or vehicles or use any device that could cause a spark.

DON'T attempt to control the leak or repair a damaged pipe or meter. Natural gas leaking from a plastic pipe can create static electricity that can ignite natural gas.

Pipeline maintenance and your safety

SDG&E pipelines deliver natural gas to approximately 863,000 residential and business customers. We routinely perform pipeline safety tasks – including patrolling, testing, repairing and replacing pipelines – and have ongoing technical training and testing for employees. Our integrity management plans outline our ongoing safety and maintenance activities and are available for review.

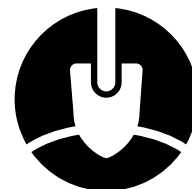
Clear access to pipelines

We use advanced safety inspection tools to monitor pipe condition and to



verify the pipelines are being maintained safely. To perform these important inspections, SDG&E must be able to access its pipeline right-of-way. The area around our pipelines must be clear of shrubs, trees, fences and other structures.

USE ONLY HAND TOOLS



Remember to use a hand tool within 24 inches of each marked utility line to carefully expose the exact locations of all lines before using a shovel or any power excavation equipment in the area.

For safety, maintain your gas lines

SDG&E is responsible for maintaining the pipelines that carry natural gas **to** the gas meter. SDG&E is not responsible for maintaining customer-owned piping.

You can tell which lines require your care by finding all those carrying gas from:

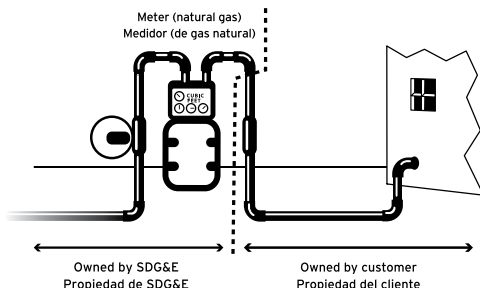
- The meter to the appliances on your property
- A curbside gas meter to your property (when the meter is not right beside your home or business)
- Your underground meter to a building, pool/spa heater, barbecue, stove or other gas equipment

To avoid potential hazards, contact a qualified plumbing contractor, heating contractor or pipe-locating professional to help you:

- Find, inspect and repair your buried gas lines periodically as needed for good maintenance
- Immediately repair any unsafe conditions, such as corrosion or leaks
- Locate and mark customer-owned gas lines before digging nearby for any reason

When excavating near buried gas piping, locate **all** gas lines in advance and dig carefully, using only hand tools. **Always contact DigAlert at 811 or digalert.org at least two working days before digging** to have utility-owned lines marked for free. Learn more at sdge.com/PipelineSafety.

NOTE: If you own a master-metered gas line system, the U.S. Department of Transportation requires you to notify your tenants of this information. You may do so by keeping this notice posted continuously in a common area frequented by your tenants.



Contact 811 before you dig - it's free

Gas pipelines may be located anywhere, including under streets and sidewalks.

You most likely have utility-owned pipelines underground on your property, possibly just inches below the surface. Excavation, demolition and other forms of digging are a major cause of pipeline damage. **It's important to know where they are before you begin any type of digging.**

Whether you're planning on building a major development or landscaping your yard, take three steps to protect your safety and the safety of those around you:

1. **Mark** the proposed excavation with white paint or flags.
2. **Contact DigAlert at 811 or digalert.org** at least two working

days before you dig (not including the day of notification).

DigAlert will arrange for buried utility-owned lines to be located and marked. This service is free.



3. **Make sure any contractor you hire contacts DigAlert** to have utility-owned lines marked before any digging takes place.

Please be aware that SDG&E does not mark customer-owned gas lines. These typically run from the meter to your gas equipment and/or appliances. You will need to call a qualified professional to mark and maintain your gas lines. Learn more at sdge.com/Your-Gas-Lines.

Llama al 811 antes de excavar - es gratis

Las tuberías de gas pueden estar en cualquier lado, incluso debajo de las calles y las banquetas. Es muy probable que haya tuberías subterráneas de empresas de servicios en tu propiedad, tal vez solo a unas cuantas pulgadas bajo tierra. Cavar, demoler o cualquier forma de excavación es una de las principales causas de daños a las tuberías. **Por eso es importante saber dónde están antes de empezar cualquier trabajo.** Ya sea que estés planeando construir algo grande o solo mejorar tu jardín, sigue estos tres pasos para proteger tu seguridad y la de los demás:

1. **Marca** la zona de excavación con pintura blanca o banderitas.
2. **Comunícate con DigAlert llamando al 811 o entrando a digalert.org** al menos dos días hábiles antes de

cavar (sin contar el día que avisas). DigAlert se encargará de localizar y marcar las líneas subterráneas de las empresas de servicios. Este servicio es gratis.



3. **Asegúrate de que el contratista que contrates también se ponga en contacto con DigAlert** para marcar las líneas de las empresas de servicios antes de excavar.

Ten en cuenta que SDG&E no marca las líneas de gas que son de propiedad del cliente. Estas líneas, generalmente, van desde el medidor hasta tu equipo o electrodomésticos de gas. Deberás llamar a un profesional calificado para que marque y mantenga tus líneas de gas. Más información en sdge.com/your-gas-lines.

Cómo reconocer una fuga de gas en una tubería

Mantente alerta a las señales que puedes ver, escuchar u oler cuando hay una fuga de gas natural:

VER

Si ves una conexión dañada en un electrodoméstico de gas, tierra o agua saliendo hacia arriba, un parche de césped seco, fuego o una explosión cerca de una tubería.

ESCUCHAR

Si escuchas ruidos raros, como un silbido o un siseo.

OLER

Si hueles ese olor característico del gas natural.*

*Algunas personas no pueden detectar el olor del gas natural debido a un olfato débil, por acostumbrarse al olor tras mucho tiempo de exposición o si otro olor lo está tapando. Ciertas condiciones en las tuberías y el suelo también pueden hacer que el olor se desvanezca.

REPORTA cualquier daño a las tuberías llamando de inmediato a SDG&E al **1-800-311-7343**. Incluso un rasguño, raspón o golpe leve puede dañar la tubería o causar una fuga peligrosa en el futuro.

LLAMA al 9-1-1 inmediatamente después de evacuar el área si el daño provoca una fuga de gas natural que pueda poner en riesgo vidas, causar heridas o dañar propiedad.

Llama al 811 antes de excavar - es gratis

Las tuberías de gas pueden estar en cualquier lado, incluso debajo de las calles y las banquetas. Es muy probable que haya tuberías subterráneas de empresas de servicios en tu propiedad, tal vez solo a unas cuantas pulgadas bajo tierra. Cavar, demoler o cualquier forma de excavación es una de las principales causas de daños a las tuberías. **Por eso es importante saber dónde están antes de empezar cualquier trabajo.** Ya sea que estés planeando construir algo grande o solo mejorar tu jardín, sigue estos tres pasos para proteger tu seguridad y la de los demás:

- 1. Marca** la zona de excavación con pintura blanca o banderitas.
- 2. Comunícate con DigAlert llamando al 811 o entrando a digalert.org** al menos dos días

hábiles antes de cavar (sin contar el día que avisas). DigAlert se encargará de localizar y marcar las líneas subterráneas de las empresas de servicios. Este servicio es gratis.

- 3. Asegúrate de que el contratista que contrates también se ponga en contacto con DigAlert** para marcar las líneas de las empresas de servicios antes de excavar

Ten en cuenta que SDG&E no marca las líneas de gas que son de propiedad del cliente. Estas líneas, generalmente, van desde el medidor hasta tu equipo o electrodomésticos de gas. Deberás llamar a un profesional calificado para que marque y mantenga tus líneas de gas. Más información en sdge.com/your-gas-lines.

Acceso libre a las tuberías

Usamos herramientas de seguridad avanzadas para revisar el estado de las tuberías y garantizar que se mantengan seguras. Para hacer estas inspecciones importantes, SDG&E necesita tener acceso a sus tuberías. El área alrededor de nuestras tuberías debe estar libre de arbustos, árboles, cercas y otras estructuras.

Solo usa herramientas a mano

No olvides usar una herramienta manual dentro de 24 pulgadas de cada línea marcada para exponer con cuidado la ubicación exacta de todas las líneas antes de meter una pala o usar cualquier equipo de excavación eléctrica en esa zona.

Qué hacer si sospechas una fuga de gas natural

Si hueles gas natural, escuchas gas escapándose o ves otras señales de una fuga:

EVACÚA el área de inmediato y, desde un lugar seguro, llama al **911** y a SDG&E® al **1-800-611-7343**.

NO fumes ni enciendas cerillos, velas o cualquier llama.

NO enciendas ni apagues electrodomésticos o luces, no operes equipos motorizados o vehículos, ni cualquier dispositivo que pueda generar una chispa.

NO intentes controlar la fuga o reparar una tubería o medidor dañado. El gas natural que sale de una tubería de plástico puede generar electricidad estática, que podría encender el gas.

Mantenimiento de tuberías y tu seguridad

Las tuberías de SDG&E entregan gas natural a aproximadamente 863,000 clientes residenciales y comerciales. Realizamos tareas de seguridad en las tuberías de manera rutinaria, como patrullar, probar, reparar y reemplazar tuberías, y también tenemos entrenamiento

técnico constante para nuestros empleados. Nuestros planes de manejo de integridad describen nuestras actividades de seguridad y mantenimiento, y están disponibles para revisión.