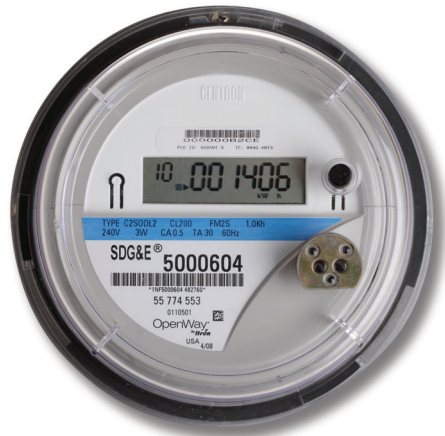


Cómo leer su medidor eléctrico

Leer su medidor eléctrico es fácil. El medidor se desplaza a través de varias pantallas diferentes que mostrarán el uso de kilovatios-hora (kWh), fecha, hora y otra información del sistema.

Pantallas de desplazamiento del medidor eléctrico

Mire a la esquina superior izquierda. La mayoría de las pantallas digitales de desplazamiento se identifican con un número en esa esquina. Ese número representa qué tipo de datos se muestran:



- **01** = Fecha. Se muestra como mes/día/año. Por ejemplo, el 4 de marzo de 2013 se mostraría como 03.04.13.



- **02** = Hora. Se muestra en "militar" o 24 horas e incluye segundos. Por ejemplo, si son las 7:17 pm y 17 segundos, la pantalla mostraría 19:17:17.



- **10** = Lectura del medidor actual.

Hay otra información que se desplaza a través de la secuencia de visualización que proporciona información valiosa del sistema a SDGE®.

Cómo leer su medidor de gas

Leer su medidor de gas es tan fácil como leer los diales en un reloj.

Medidor de gas con diales

Su medidor de gas registra y envía datos de uso de gas a través de un "módulo" inteligente ubicado detrás de los diales. El módulo inteligente mueve los diales a medida que se usa el gas.

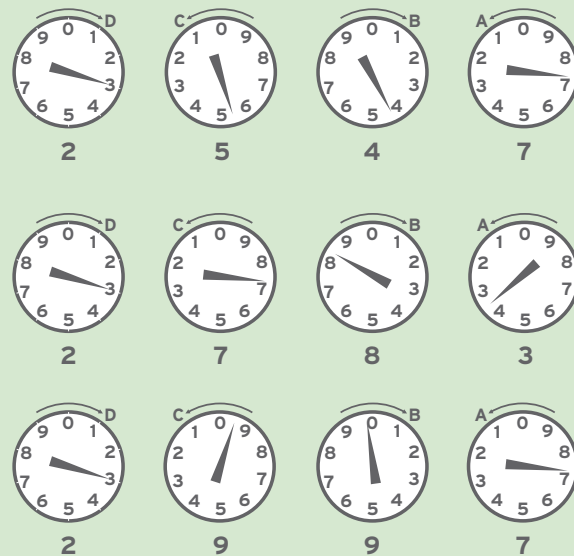
- Puede leer de izquierda a derecha o de derecha a izquierda.
- Cuando el dial apunte entre dos números, anote el número más bajo de los dos.
- Cuando una manecilla del dial parece estar exactamente en un número (vea el dial "D" en cada ejemplo) mire el dial directamente a la derecha. Si la manecilla del dial a la derecha no ha pasado "0", anote el número más bajo. Por ejemplo, dado que la manecilla en el dial "C" no ha pasado "0", el dial "D" es "2".

Observe que la manecilla en el primer y tercer dial corre en el sentido horario, mientras que en el segundo y cuarto dial la manecilla corre en sentido antihorario. Para una lectura precisa, debe leer cada dial en función de la dirección en la que se mueve la manecilla en ese dial.

Ahorre energía y dinero

La información de consumo de energía recopilada por sus medidores eléctricos y de gas le ayudará a entender sus hábitos de energía y las mejores maneras de ahorrar. Puede ver su consumo de energía en el Internet en My Account, nuestro servicio de administración de cuentas en línea. Para registrarse, visite [sdge.com/myaccount](https://www.sdge.com/myaccount) y tenga a mano su factura de SDG&E.

Para obtener más información sobre cómo leer sus medidores de gas y electricidad, llame al **1-800-311-7343**.



Usando nuestro ejemplo, la lectura inicial del medidor es 2547. Para averiguar cuánta energía usa en un momento dado, reste su primera lectura de una segunda lectura tomada en una fecha posterior. El cliente en nuestro ejemplo usó 236 entre las dos primeras fechas de lectura del medidor (2783 - 2547 pies cúbicos de gas) y 214 pies cúbicos entre las siguientes dos lecturas (2997 -2783).

Nota: Los medidores de gas miden en pies cúbicos. Para obtener su uso total de gas en termia, después de restar la primera lectura de la segunda, multiplique el total por el "multiplicador de termias" para ese mes. El multiplicador de termias se encuentra en la segunda página de su factura.